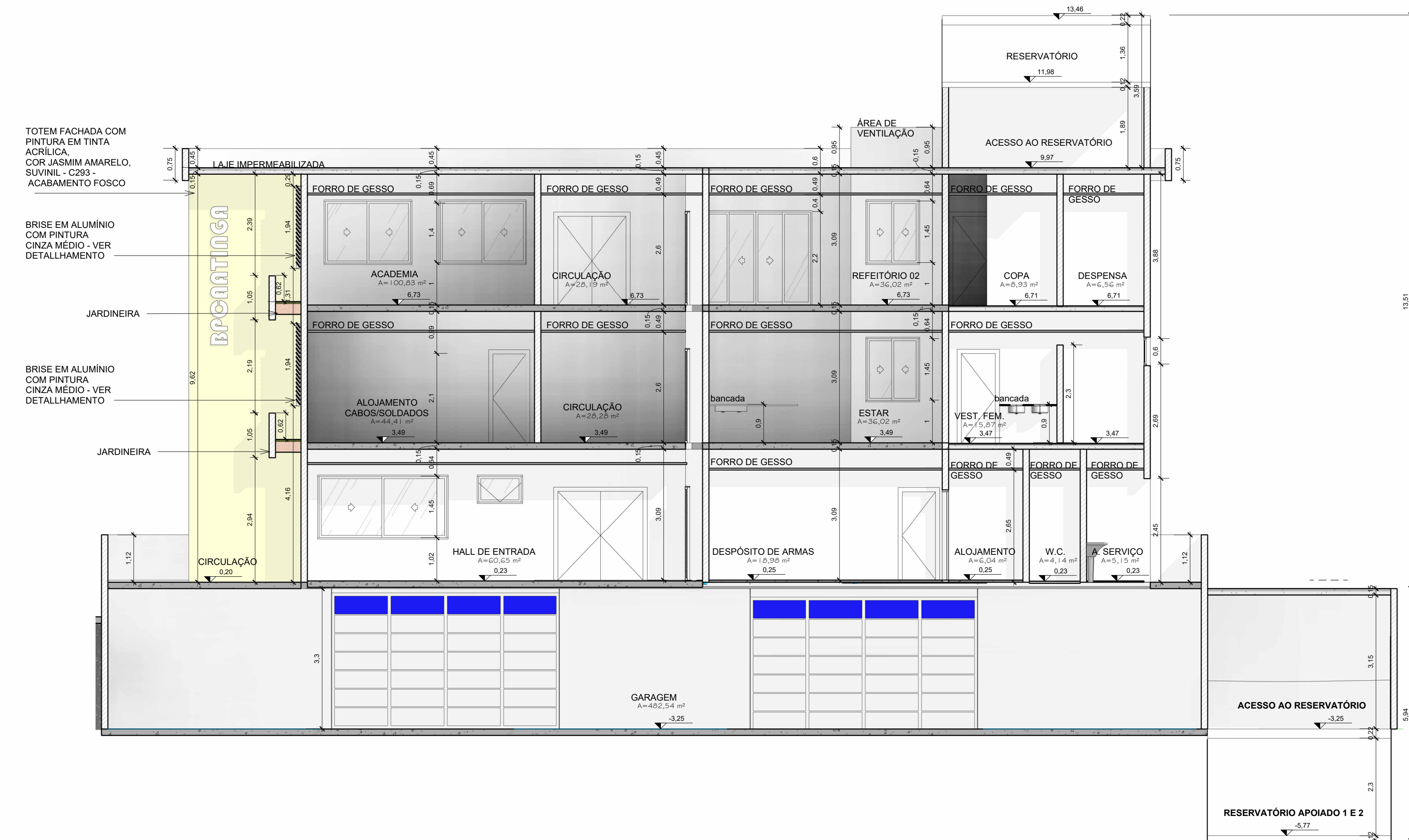


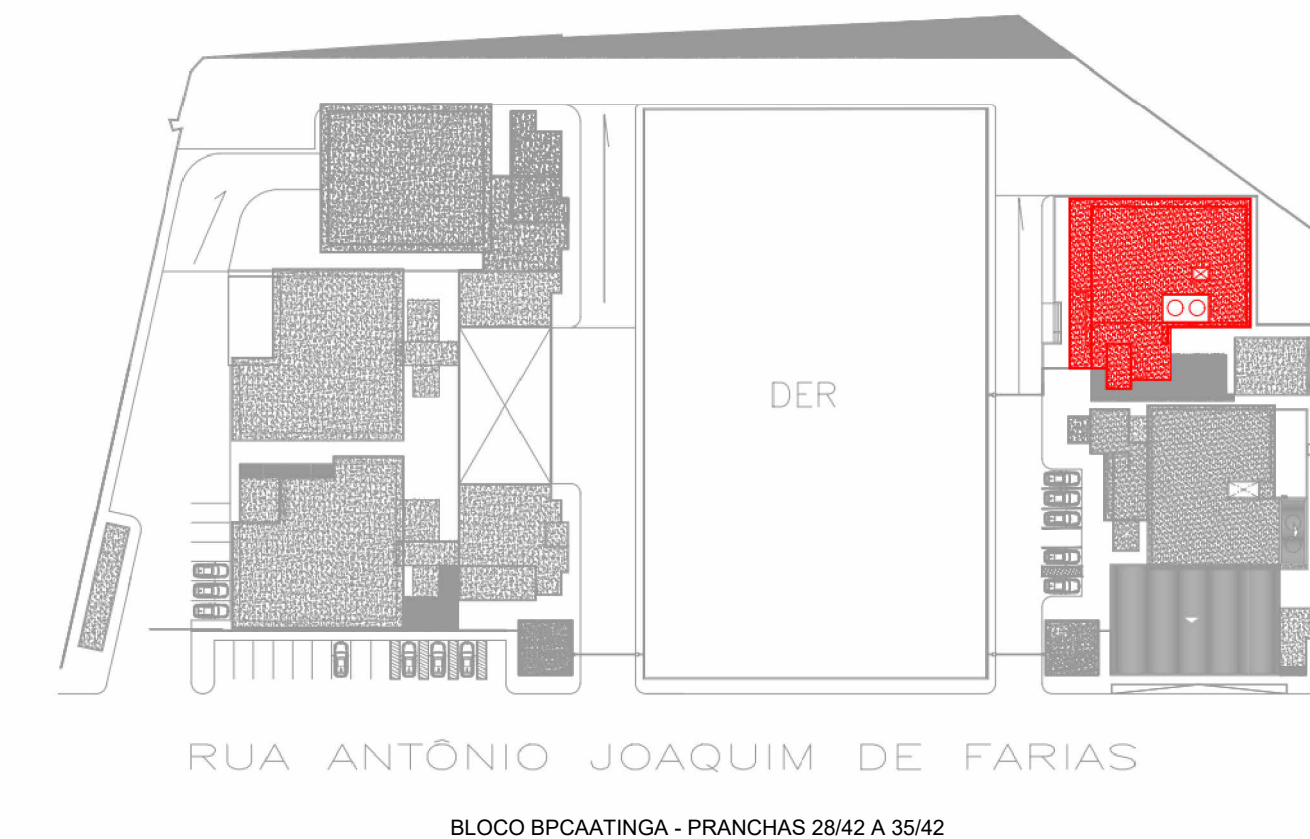
**BPCAATINGA - Corte 1**

ESCALA 1 : 75



**BPCAATINGA - Corte 2**

ESCALA 1 : 75



<div>SECRETARIA DE ESTADO DA SEGURANÇA PÚBLICA</div>		<div><div><b>SERGIPE</b> GOVERNO DO ESTADO</div></div>		<div>DIVISÃO DE ENGENHARIA</div> <div>PREÇA TOBIAS BARRETO, nº 20, BAIRRO SÃO JOSÉ</div> <div>CEP 49050-220 ARACAJU/SE</div> <div>TELS: (79)3216-5454/(79)8851-9337</div>	
<div>TIPO DE PROJETO: PROJETO ARQUITETÔNICO EXECUTIVO DA CONSTRUÇÃO DO CENTRO INTEGRADO DE SEGURANÇA PÚBLICA (CISP) EM NOSSA SENHORA DA GLÓRIA/SE</div>				<div>Nº DA PRANCHA</div> <div>32/4</div>	
<div>ASSUNTO: BPCAATINGA - CORTES</div>					
<div>ENDEREÇO: RUA ANTÔNIO JOAQUIM DE FARIAS, S/N, CENTRO, N. SENHORA DA GLÓRIA / SE.</div>					
<div>AUTOR DO PROJETO: FABIANA LIMA DOS SANTOS</div>					
<div>RESPONSÁVEL TÉCNICO: FABIANA LIMA DOS SANTOS</div>			<div>CREA/CAU: CAU A374784</div>		
<div>ESCALA:</div> <div>1/75</div>	<div>DATA:</div> <div>DEZ /2023</div>	<div>DESENHISTA: PATRICIA DI ANGELIS</div>			